

Mimoňské války - 17

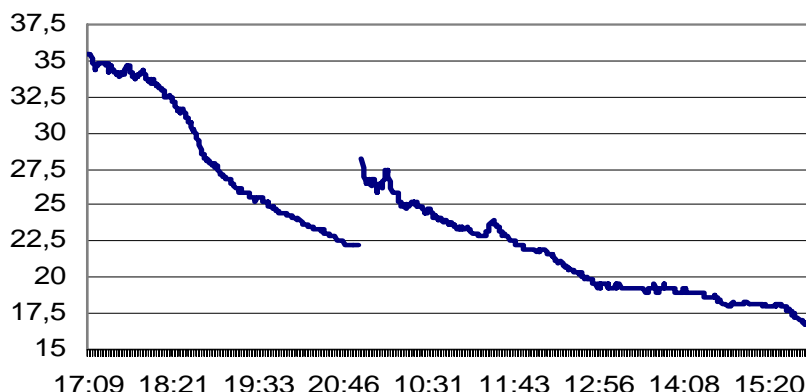
Teplota °C

pátek

sobota

Rychlostní zkouška

26.-27. srpna 2011
letišť Hradčany



Náhony FWD nebo RWD

por	stč	jméno	obsah	značka vozu	čas 1.pokusu	čas 2.pokusu	čas	odstup
1.	22	BENEŠ Kamil	3000	BMW M3i	1:08.41 (1)	1:08.80 (1)	1:08.41	0,00
2.	44	NOVÁK Milan	2000	KAIPAN 47	1:08.77 (2)	0,00 (0)	1:08.77	0.36
3.	60	ŠEBEK Jakub	3800	PORSCHE 911 Carrera S	1:11.66 (3)	0,00 (0)	1:11.66	3.25
4.	2	KRYŠTOF Ivan	2500	FORD RS	1:16.15 (12)	1:12.00 (2)	1:12.00	3.59
5.	45	HORÁK Václav	2000	KAIPAN 47	1:12.21 (4)	1:12.06 (3)	1:12.06	3.65
6.	68	SVOBODA Lukáš	1900	SEAT Leon TOP SPORT	1:13.08 (5)	0,00 (0)	1:13.08	4.67
7.	9	MATOUŠ Michal	1900	Š Fabia TDi	1:21.22 (37)	1:14.51 (4)	1:13.86	5.45
8.	35	ŠEBEK Petr	1900	VW Golf TDi	1:14.04 (6)	0,00 (0)	1:14.04	5.63
9.	64	BOHATA Tomáš	1600	SAXO VTS	1:14.12 (7)	0,00 (0)	1:14.12	5.71
	71	MAŠEK Michal	1800	AUDI A3	1:14.12 (8)	0,00 (0)	1:14.12	5.71
11.	16	HODBOŮ Josef	1800	RENAULT Clio 16V	1:14.25 (9)	0,00 (0)	1:14.25	5.84
12.	47	ŠORF Ladislav	2000	HONDA Civic type R	1:14.64 (10)	1:17.34 (7)	1:14.64	6.23
13.	37	TRÁVNÍČEK Pavel	1800	Š Octavia 1.8T	1:23.24 (42)	1:15.18 (5)	1:15.18	6.77
14.	38	DOŠKÁŘ Martin	1300	HONDA Civic	1:15.63 (11)	1:16.28 (6)	1:15.63	7.22
15.	62	JAVORSKÝ Jiří	1800	MAZDA MX5	1:16.34 (13)	0,00 (0)	1:16.34	7.93
16.	21	PERLÍK Václav	2200	FORD PROBE GT	1:16.73 (14)	0,00 (0)	1:16.73	8.32
17.	41	K Radoslav	2800	BMW 328i	1:16.99 (15)	0,00 (0)	1:16.99	8.58
18.	50	BLAHNÍK Lukáš	1400	Š Fabia RS	1:17.38 (16)	0,00 (0)	1:17.38	8.97
19.	26	ČERNÝ Ctibor	2500	AUDI A4	1:17.54 (17)	0,00 (0)	1:17.54	9.13
20.	17	VÍTEK Radim	1600	HONDA Civic	1:17.68 (18)	0,00 (0)	1:17.68	9.27
21.	23	FOREJT Jiří	2000	VW PASSAT B3	1:17.88 (19)	0,00 (0)	1:17.88	9.47

22.	4	DOHNAL Radek	1900	VW Golf TDi	1:17.92			
		1:17.92 (20)				0,00 (0)		9.51
23.	52	WAGNER Zbyněk	1300	Š Felicia FVN	1:17.99			
		1:17.99 (21)				0,00 (0)		9.58
24.	10	WEIGEND David	1600	OPEL Corsa 1.6i	1:18.03			
		1:20.32 (31)				1:18.03 (8)		9.62
25.	11	LEVÝ Tomáš	1900	VW Golf	1:18.13			
		1:18.13 (22)				0,00 (0)		9.72
26.	76	ČENĚK David	2000	Peugeot 306 S16	1:18.46			
		1:18.46 (23)				0,00 (0)		10.05
27.	29	ŠVEC Jan	6000	AUDI A8	1:19.00			
		1:19.00 (24)				1:19.76 (9)		10.59
28.	13	RENC Jiří	1800	RENAULT Clio sport	1:19.01			
		1:19.01 (25)				0,00 (0)		10.60
29.	36	BERÁNEK Tomáš	1900	VW Golf TDi	1:19.07			
		1:19.07 (26)				0,00 (0)		10.66
30.	58	ŠMELHAUS Jaroslav	1900	SEAT Toledo TDi	1:19.11			
		1:19.11 (27)				0,00 (0)		10.70
31.	46	KUKLÍK Pavel	1900	VW Golf TDi	1:19.23			
		1:19.23 (28)				0,00 (0)		10.82
32.	83	JAKUBOVITS Patrik	1800	KAIPAN 57 T	1:19.46			
		1:19.46 (29)				0,00 (0)		11.05
33.	51	HORÁK Martin	1400	Š Fabia MPI	1:19.75			
		1:19.75 (30)				0,00 (0)		11.34
34.	6	REPŠ Dan	1200	LADA	1:20.83			
		1:20.83 (32)				0,00 (0)		12.42
35.	8	REPŠ Dan	1300	MAZDA RX-8	1:20.88			
		1:20.88 (33)				0,00 (0)		12.47
36.	66	PRÁDE Lukáš	1400	Peugeot 106 RALLYE	1:20.94			
		1:20.94 (34)				0,00 (0)		12.53
37.	30	ŠTĚRBA Martin	1900	VW Golf IV	1:21.04			
		1:21.04 (35)				0,00 (0)		12.63
38.	39	TUČEK Jiří	650	FIAT 126p	1:21.10			
		1:21.10 (36)				0,00 (0)		12.69
39.	5	DUFEK Jan	1400	VW Golf III	1:21.26			
		1:23.77 (45)				1:28.26 (14)		12.85
40.	31	KOUTEK Lukáš	2000	VW Golf III GTi	1:21.34			
		1:21.34 (38)				0,00 (0)		12.93
41.	12	ŠINÁGL Marek	1600	Š Felicia	1:21.45			
		1:25.40 (55)				1:21.45 (10)		13.04
42.	40	TRENCÁN Pavel	650	FIAT 126 Polski	1:21.63			
		1:21.63 (39)				0,00 (0)		13.22
43.	27	WAINER Pavel	1700	AlfaRomeo145	1:21.93			
		1:21.93 (40)				0,00 (0)		13.52
44.	75	TLUSTÝ Marek	1600	Š Felice	1:22.79			
		1:22.79 (41)				0,00 (0)		14.38
45.	28	MÁLEK Lukáš	1800	CITROEN Xsara	1:23.01			
		1:32.64 (68)				1:23.01 (11)		14.60
46.	59	HUREI Lukáš	1900	FIAT Stilo Wagon T	1:23.53			
		1:23.53 (43)				0,00 (0)		15.12
47.	48	NOVOTNÝ Luboš	1300	Š Favorit	1:23.58			
		1:23.58 (44)				0,00 (0)		15.17
48.	63	DOSTÁL Martin	2000	OPEL Omega	1:23.84			
		1:26.71 (57)				1:23.84 (12)		15.43
49.	79	MATULA David	2200	OPEL Zafira	1:24.65			
		1:24.65 (46)				0,00 (0)		16.24
50.	78	KOWAL Jacek	1800	NISSAN 200SX	1:24.84			
		1:24.84 (47)				0,00 (0)		16.43
51.	33	KLAČER Lukáš	1900	Š Octavia TDi	1:25.10			
		1:25.10 (48)				1:27.49 (13)		16.69
	65	KRÁL František	1800	CITROEN	1:25.10			
		1:25.10 (49)				0,00 (0)		16.69
53.	73	VACEK Jiří	1400	HONDA Civic	1:25.13			
		1:25.13 (50)				0,00 (0)		16.72
54.	49	MATTEONI Daniel	1300	SUZUKI Swift	1:25.16			
		1:25.16 (51)				0,00 (0)		16.75
55.	18	VLADIMÍR V	1900	RENAULT Laguna DCi	1:25.26			
		1:25.26 (52)				0,00 (0)		16.85

56.	34	GÁBOR Blaho	1400	GRANDE Punto	1:25.36		
		1:25.36 (53)			0,00 (0)		16.95
57.	69	VOLF Petr	1300	Š RAPID 136	1:25.37		
		1:25.37 (54)			0,00 (0)		16.96
58.	15	LORD Jan	1200	FIAT Punto 188	1:26.07		
		1:26.07 (56)			0,00 (0)		17.66
59.	61	DAVID Václav	2000	MAZDA 626	1:26.93		
		1:26.93 (58)			0,00 (0)		18.52
60.	54	TOMAN Jiří	1800	FORD Mondeo combi	1:27.15		
		1:27.15 (59)			0,00 (0)		18.74
61.	74	ŠIMŮNEK Jiří	1600	Š Octavia II	1:27.59		
		1:27.59 (60)			0,00 (0)		19.18
62.	20	URBÁNEK Lukáš	1400	RENAULT Megane	1:29.10		
		1:29.10 (61)			0,00 (0)		20.69
63.	72	BULÍČEK Jan	1900	VW Golf	1:29.30		
		1:29.30 (62)			0,00 (0)		20.89
64.	70	ŽIŽKOVSKÝ Roman	1300	Š Favorit	1:29.51		
		1:29.51 (63)			0,00 (0)		21.10
65.	81	KRÁČMAR Pavel	2000	FIAT Bravo	1:29.96		
		1:29.96 (64)			0,00 (0)		21.55
66.	53	ŠTASTNÝ Pavel	2500	BMW 325i	1:30.26		
		1:30.26 (65)			0,00 (0)		21.85
67.	56	HADAČ Jiří	1600	Š Felicia combi	1:30.95		
		1:30.95 (66)			0,00 (0)		22.54
68.	77	WIANKOWSKI Dawid	2000	BMW E36 320i	1:31.67		
		1:31.67 (67)			0,00 (0)		23.26
69.	1	KRYŠTOF	1400	FORD	1:35.23		
		1:35.23 (69)			0,00 (0)		26.82
70.	55	ZAJÍC Michal	1100	Peugeot 206	1:35.60		
		1:35.60 (70)			0,00 (0)		27.19
71.	57	RAJNOCH David	1300	Š Felicia combi	1:36.87		
		1:36.87 (71)			0,00 (0)		28.46
72.	80	ŽDÁRSKÝ David	1700	FIAT Punto TD	1:38.11		
		1:38.11 (72)			0,00 (0)		29.70
73.	19	DAUNER Martin	1900	BMW E46 320D	2:39.87		
		2:39.87 (73)			0,00 (0)		1:31.46
74.	25	PILNÍK Jakub	2000	Mitsubishi Eclipse	3:12.33		
		3:12.33 (74)			0,00 (0)		2:03.92

Nestartoval 32 KRATOCHVÍL Martin 1600
 Odstoupil 43 ŠINÁGL Milan 1600
 Přihlášeno: 76 Startovalo: 75 Odstoupilo: 1 Diskvalifik.: 0 Dokončilo: 74

Náhon 4x4 AWD

por	stč	jméno	obsah	značka vozu	čas	odstup
		čas 1.pokusu		čas 2.pokusu		
1.	3	KRATOCHVÍL Jiří	2500	SUBARU Impreza STI	1:06.09	
		1:11.15 (1)		1:06.09 (1)		0,00
2.	7	TESARÝ Daniel	2000	Mitsubishi EVO X 4WD	1:10.79	
		1:12.34 (2)		1:10.79 (2)		4.70
3.	82	ŠEDIVÝ Ondřej	2000	Mitsubishi Lancer	1:15.77	
		1:15.77 (3)		0,00 (0)		9.68
4.	24	KOŽENÝ Rudolf	2000	OPEL Calibra	1:15.95	
		1:15.95 (4)		0,00 (0)		9.86
5.	42	PHOB	2000	SUBARU Impreza STI	1:19.48	
		1:19.48 (5)		0,00 (0)		13.39
6.	67	PULCHART Josef	1600	SUBARU Impreza	1:22.33	
		1:22.33 (6)		0,00 (0)		16.24
7.	14	MRAČIK Jiří	2000	SUBARU GT turbo	1:25.95	
		1:25.95 (7)		0,00 (0)		19.86

Přihlášeno: 7 Startovalo: 7 Odstoupilo: 0 Diskvalifik.: 0 Dokončilo: 7