

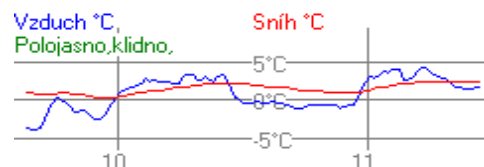
Oficiální výsledky

16. března 2013

Ředitel závodu: Ing. Petr Skalický

Horní Polubný

Velitel tratí: Jiří Doležal



Žákyně mladší 2002

2000m

volně

Jizerské hory-černá

Poř.	Stč	Jméno	rok	Klub	Čas	Ztráta
1.	107	ŠIBRAVOVÁ Eliška	02	DULI Dukla Liberec	LKS 5:14.5	
2.	103	NIKODÝMOVÁ Denisa	02	SOSK TJ Sokol Skuhrov	LKS 5:45.2	30.7
3.	106	HOLMANOVÁ Klára	02	HSKB Hančův sport. klub Benecko	LKS 5:55.3	40.8
4.	109	ELICEROVÁ Kateřina	02	SETA SEBA Tanvald	LKS 6:04.0	49.5
5.	105	BŘEČKOVÁ Aneta	02	SOVH TJ Sokol Velké Hamry	LKS 6:15.6	1:01.1
6.	102	PEKÁRKOVÁ Anna	02	LSKL LSK Lomnice n.P.	LKS 6:16.7	1:02.2
7.	114	ZÁVĚRKOVÁ Kateřina	02	TJSE TJ Semily	LKS 6:23.5	1:09.0
8.	115	POSPÍCHALOVÁ Martina	02	SKIJ ČKS SKI Jilemnice	LKS 6:25.8	1:11.3
9.	108	BARÁKOVÁ Barbora	02	SPVR TJ Spartak Vrchlabí	HKS 6:26.1	1:11.6
10.	110	PAŽOUTOVÁ Martina	02	JBCN SKI klub Jablonec n.N.	LKS 6:37.5	1:23.0
11.	116	ZNAMENÁČKOVÁ Renata	02	HSKB Hančův sport. klub Benecko	LKS 7:01.6	1:47.1
12.	101	MLEJNKOVÁ Kateřina	02	SKJA SK SKI Janov - Bedřichov	LKS 7:12.6	1:58.1
13.	111	CHRÁSTOVÁ Tereza	02	STUD Sokol Studenec	LKS 7:13.2	1:58.7
DNS	104	TUŽOVÁ Barbora	02	DULI Dukla Liberec	LKS	Nestart.
DNS	112	MLEJNKOVÁ Kateřina	02	SKJA SK SKI Janov - Bedřichov	LKS	Nestart.
DNS	113	ČERMÁKOVÁ Eva	02	LSKL LSK Lomnice n.P.	LKS	Nestart.

Přihlášeno 16

Startovalo 13

Klasifikováno 13

Žáci mladší 2002

2000m

volně

Jizerské hory-černá

Poř.	Stč	Jméno	rok	Klub	Čas	Ztráta
1.	135	MIKŠÍK Matěj	02	SPVR TJ Spartak Vrchlabí	HKS 5:13.4	
2.	125	KUDRNÁČ Jakub	02	SKIJ ČKS SKI Jilemnice	LKS 5:32.2	18.8
3.	123	POKORNÝ Miloš	02	SKIJ ČKS SKI Jilemnice	LKS 5:38.5	25.1
4.	121	SASKA Matěj	02	SKJA SK SKI Janov - Bedřichov	LKS 5:39.1	25.7
5.	124	NOVÁK Martin	02	DULI Dukla Liberec	LKS 5:43.4	30.0
6.	122	VLASTNÍK Matouš	02	SKIJ ČKS SKI Jilemnice	LKS 5:48.9	35.5
7.	126	PAULUS Lukáš	02	SKIJ ČKS SKI Jilemnice	LKS 5:50.3	36.9
8.	133	HAWEL Marek	02	SPVR TJ Spartak Vrchlabí	HKS 5:52.5	39.1
9.	129	MATOUŠEK Matouš	02	SETA SEBA Tanvald	LKS 5:57.0	43.6
10.	139	BELDA Martin	02	SETA SEBA Tanvald	LKS 5:59.2	45.8
11.	127	ŠIKOLA Jindra	02	CSKV Český SKI Vysoké n.J.	LKS 6:12.2	58.8
12.	132	PEKELSKÝ Ondřej	02	SOVH TJ Sokol Velké Hamry	LKS 6:12.5	59.1
13.	130	HABLE Rudolf	02	JBCN SKI klub Jablonec n.N.	LKS 6:15.4	1:02.0
14.	131	PROKŮPEK Vít	02	HSKB Hančův sport. klub Benecko	LKS 6:21.7	1:08.3
15.	140	ZELENKA Filip	02	SKJA SK SKI Janov - Bedřichov	LKS 6:45.8	1:32.4
16.	136	MARTÍNEK Aleš	02	SKJA SK SKI Janov - Bedřichov	LKS 6:52.9	1:39.5
17.	128	TRDLA Josef	02	SETA SEBA Tanvald	LKS 7:04.2	1:50.8
18.	138	NÉMETH Adam	02	JJJD Jiskra Josefův Důl	LKS 7:26.4	2:13.0

Poř.	Stč	Jméno	rok	Klub	Čas	Ztráta
DNS 134		SLÁMA Filip	02	JBCN SKI klub Jablonec n.N.	LKS	Nestart.
DNS 137		ŠVANDRLÍK František	02	SKIJ ČKS SKI Jilemnice	LKS	Nestart.
DNS 141		ŠTEFAN Vít	02	STUD SokolStudeneč	LKS	Nestart.

Přihlášeno 21

Startovalo 18

Klasifikováno 18

Žákyně mladší 2001

Poř.	Stč	Jméno	rok	Klub	Čas	Ztráta
1. 153		POKORNÁ Emma	01	SKIJ ČKS SKI Jilemnice	LKS	5:07.7
2. 157		VANCOVÁ Kateřina	01	DULI Dukla Liberec	LKS	5:18.0 10.3
3. 151		ROZTOČILOVÁ Dominika	01	TJSE TJ Semily	LKS	5:30.6 22.9
4. 167		PILLEROVÁ Štěpánka	01	DULI Dukla Liberec	LKS	5:35.1 27.4
5. 154		TREJBALOVÁ Renata	01	STUD SokolStudeneč	LKS	5:36.4 28.7
6. 173		ZÁLABSKÁ Zuzana	01	SPVR TJ Spartak Vrchlabí	HKS	5:37.1 29.4
7. 150		ŽITNÁ Tereza	01	SKJA SK SKI Janov - Bedřichov	LKS	5:39.4 31.7
8. 158		BERGEROVÁ Magdaléna	01	STUD SokolStudeneč	LKS	5:52.5 44.8
9. 156		KŘEMENOVÁ Natálie	01	JBCN SKI klub Jablonec n.N.	LKS	5:53.9 46.2
10. 155		HUJEROVÁ Eliška	01	JBCN SKI klub Jablonec n.N.	LKS	6:06.0 58.3
11. 152		STUHLÍKOVÁ Kateřina	01	SKJA SK SKI Janov - Bedřichov	LKS	6:12.7 1:05.0
12. 162		JANDEROVÁ Petra	01	JBCN SKI klub Jablonec n.N.	LKS	6:19.1 1:11.4
13. 163		DIAZ Natálie	01	HSKB Hančův sport. klub Benecko	LKS	6:21.4 1:13.7
14. 168		SUCHÁNKOVÁ Kristýna	01	SKJA SK SKI Janov - Bedřichov	LKS	6:24.0 1:16.3
15. 159		KAŠPAROVÁ Veronika	01	JJJD Jiskra Josefův Důl	LKS	6:34.0 1:26.3
16. 164		MARXOVÁ Gabriela	01	JBCN SKI klub Jablonec n.N.	LKS	6:38.1 1:30.4

DNS 160		KLAZAROVÁ Markéta	01	SPVR TJ Spartak Vrchlabí	HKS	Nestart.
DNS 161		TŮMOVÁ Kateřina	01	SPVR TJ Spartak Vrchlabí	HKS	Nestart.
DNS 165		PETŘÍKOVÁ Michaela	01	SPVR TJ Spartak Vrchlabí	HKS	Nestart.
DNS 166		KOMÁRKOVÁ Martina	01	SETA SEBA Tanvald	LKS	Nestart.
DNS 169		JEBAVÁ Kateřina	01	SPVR TJ Spartak Vrchlabí	HKS	Nestart.
DNS 170		ŠLAUFOVÁ Magdaléna	01	CSKV Český SKI Vysoké n.J.	LKS	Nestart.
DNS 171		KADAVÁ Barbora	01	SPVR TJ Spartak Vrchlabí	HKS	Nestart.
DNS 172		ČALOUNOVÁ Markéta	01	DULI Dukla Liberec	LKS	Nestart.

Přihlášeno 24

Startovalo 16

Klasifikováno 16

Žáci mladší 2001

Poř.	Stč	Jméno	rok	Klub	Čas	Ztráta
1. 181		LENGYEL Tomáš	01	TJSE TJ Semily	LKS	5:00.9
2. 185		HOLMAN Tomáš	01	HSKB Hančův sport. klub Benecko	LKS	5:01.4 0.5
3. 188		KYSILKA Tomáš	01	DULI Dukla Liberec	LKS	5:18.9 18.0
4. 186		MACHAČ Štěpán	01	JBCN SKI klub Jablonec n.N.	LKS	5:22.1 21.2
5. 183		BŘÍZA Matěj	01	JBCN SKI klub Jablonec n.N.	LKS	5:34.8 33.9
6. 187		RŮTA Matyáš	01	SKJA SK SKI Janov - Bedřichov	LKS	5:40.6 39.7
7. 190		NÉMETH Jiří	01	JJJD Jiskra Josefův Důl	LKS	5:46.3 45.4
8. 192		HAUZNER Martin	01	DULI Dukla Liberec	LKS	6:36.4 1:35.5
9. 189		SCHEJBAL Jan	01	DULI Dukla Liberec	LKS	6:59.7 1:58.8
10. 193		KOFFER Tomáš	01	DULI Dukla Liberec	LKS	7:21.7 2:20.8

Poř.	Stč	Jméno	rok	Klub	Čas	Ztráta
11. 184	BŘÍZA	Jan	01	JBCN SKI klub Jablonec n.N.	LKS 7:28.0	2:27.1
DNS 182	SEDLÁČEK	Filip	01	JBCN SKI klub Jablonec n.N.	LKS Nestart.	
DNS 191	HROUDA	Vojtěch	01	SOSK TJ Sokol Skuhrov	LKS Nestart.	
		<i>Přihlášeno</i>	<i>13</i>			
		<i>Startovalo</i>	<i>11</i>			
		<i>Klasifikováno</i>	<i>11</i>			

Žákyně starší 2000

		2000m		volně	Jizerské hory-černá	
Poř.	Stč	Jméno	rok	Klub	Čas	Ztráta
1. 207	ANTOŠOVÁ	Barbora	00	JBCN SKI klub Jablonec n.N.	LKS 5:12.3	
2. 201	GALLOVÁ	Veronika	00	HSKB Hančův sport. klub Benecko	LKS 5:16.8	4.5
3. 208	SUDKOVÁ	Nella	00	LSKL LSK Lomnice n.P.	LKS 5:20.8	8.5
4. 205	ROLENCOVÁ	Vanessa	00	SWSL Ski klub W.Samesche Lučany	LKS 5:26.5	14.2
5. 202	DUSILOVÁ	Karolina	00	SOSK TJ Sokol Skuhrov	LKS 5:32.8	20.5
6. 209	HONZEJKOVÁ	Lucie	00	JJJD Jiskra Josefův Důl	LKS 5:37.4	25.1
7. 213	KOTULOVÁ	Monika	00	LSKL LSK Lomnice n.P.	LKS 5:38.7	26.4
8. 215	PĚNIČKOVÁ	Anežka	00	SKIJ ČKS SKI Jilemnice	LKS 5:48.9	36.6
9. 217	JAKOUBKOVÁ	Gabriela	00	SKIJ ČKS SKI Jilemnice	LKS 5:49.4	37.1
10. 203	BAROCHOVÁ	Gabriela	00	LSKL LSK Lomnice n.P.	LKS 5:51.4	39.1
11. 212	TROJANOVÁ	Hana	00	SKIJ ČKS SKI Jilemnice	LKS 5:52.8	40.5
12. 206	MOŽUCHOVÁ	Tereza	00	JBCN SKI klub Jablonec n.N.	LKS 5:56.7	44.4
13. 204	VOBORNÍKOVÁ	Tereza	00	SPVR TJ Spartak Vrchlabí	HKS 6:01.4	49.1
14. 214	ZIKMUNDOVÁ	Anita	00	SKJA SK SKI Janov - Bedřichov	LKS 6:07.4	55.1
15. 210	ZAHRADNÍKOVÁ	Denisa	00	STUD Sokol Studenec	LKS 6:51.0	1:38.7
16. 211	CHADIMOVÁ	Karolína	00	SKJA SK SKI Janov - Bedřichov	LKS 7:30.4	2:18.1
DNS 216	LÁSKOVÁ	Kateřina	00	LSKL LSK Lomnice n.P.	LKS Nestart.	
		<i>Přihlášeno</i>	<i>17</i>			
		<i>Startovalo</i>	<i>16</i>			
		<i>Klasifikováno</i>	<i>16</i>			

Žáci starší 2000

		2000m		volně	Jizerské hory-černá	
Poř.	Stč	Jméno	rok	Klub	Čas	Ztráta
1. 223	KOCIÁN	Jakub	00	SKIJ ČKS SKI Jilemnice	LKS 4:47.2	
2. 222	LUKEŠ	Tomáš	00	SKIJ ČKS SKI Jilemnice	LKS 4:49.5	2.3
3. 221	NAGY	Josef	00	SOSK TJ Sokol Skuhrov	LKS 4:50.4	3.2
4. 224	SCHÜTZ	Michael	00	HSKB Hančův sport. klub Benecko	LKS 5:02.6	15.4
5. 227	CHMELÍK	Jiří	00	SKIJ ČKS SKI Jilemnice	LKS 5:04.3	17.1
6. 229	NĚMEČEK	Josef	00	SKJA SK SKI Janov - Bedřichov	LKS 5:17.8	30.6
7. 226	RISHKO	Vadym	00	SOSK TJ Sokol Skuhrov	LKS 5:33.4	46.2
8. 232	DUBSKÝ	Jan	00	SOSK TJ Sokol Skuhrov	LKS 5:37.8	50.6
9. 225	MACHÁČEK	Vít	00	DULI Dukla Liberec	LKS 6:01.0	1:13.8
10. 230	KOPAL	Vilém	00	JBCN SKI klub Jablonec n.N.	LKS 6:09.1	1:21.9
11. 234	SOKOL	Petr	00	DULI Dukla Liberec	LKS 6:11.9	1:24.7
12. 235	HAŠEK	Ondřej	00	DULI Dukla Liberec	LKS 6:13.8	1:26.6
DNS 228	KUBÁT	Tomáš	00	SPVR TJ Spartak Vrchlabí	HKS Nestart.	
DNS 231	HRUBAN	Jan	00	DULI Dukla Liberec	LKS Nestart.	
DNS 233	POLÁK	Jakub	00	SETA SEBA Tanvald	LKS Nestart.	

Přihlášeno 15
 Startovalo 12
 Klasifikováno 12

Žákyně starší 1999

Poř.	Stč	Jméno	rok	3000m	Klub	volně	Jizerské hory-černá	Čas	Ztráta
1.	246	VOTOČKOVÁ Pavlína	99	<i>SKIJ</i>	ČKS SKI Jilemnice		<i>LKS</i>	4:47.8	
2.	241	ŠIKOLOVÁ Natálie	99	<i>CSKV</i>	Český SKI Vysoké n.J.		<i>LKS</i>	5:18.4	30.6
3.	244	MARXOVÁ Pavlína	99	<i>JBCN</i>	SKI klub Jablonec n.N.		<i>LKS</i>	5:24.6	36.8
4.	243	BARTOŠOVÁ Jana	99	<i>JBCN</i>	SKI klub Jablonec n.N.		<i>LKS</i>	5:34.2	46.4
5.	242	FALTOVÁ Dominika	99	<i>JBCN</i>	SKI klub Jablonec n.N.		<i>LKS</i>	6:22.6	1:34.8
DNS 245 POLACHOVÁ Kamila 99 <i>LSKL</i> LSK Lomnice n.P. <i>LKS</i> <i>Nestart.</i>									
DNS 247 HUŠKOVÁ Veronika 99 <i>SOSK</i> TJ Sokol Skuhrov <i>LKS</i> <i>Nestart.</i>									
DNS 248 JABLUNKOVÁ Romana 99 <i>SETA</i> SEBA Tanvald <i>LKS</i> <i>Nestart.</i>									

Přihlášeno 8
 Startovalo 5
 Klasifikováno 5

Žáci starší 1999

Poř.	Stč	Jméno	rok	3000m	Klub	volně	Jizerské hory-černá	Čas	Ztráta
1.	258	VYHNÁLEK Vojtěch	99	<i>SETA</i>	SEBA Tanvald		<i>LKS</i>	4:17.7	
2.	257	BŘEČKA Dominik	99	<i>SETA</i>	SEBA Tanvald		<i>LKS</i>	4:25.3	7.6
3.	255	BERAN Kryštof	99	<i>SETA</i>	SEBA Tanvald		<i>LKS</i>	4:31.8	14.1
4.	254	BOUDÍK Jiří	99	<i>JBCN</i>	SKI klub Jablonec n.N.		<i>LKS</i>	4:52.2	34.5
5.	251	VLASTNÍK Šimon	99	<i>SKIJ</i>	ČKS SKI Jilemnice		<i>LKS</i>	4:57.0	39.3
6.	253	PEKÁREK Jan	99	<i>LSKL</i>	LSK Lomnice n.P.		<i>LKS</i>	5:06.0	48.3
7.	262	ŠÍR Vladimír	99	<i>HSKB</i>	Hančův sport. klub Benecko		<i>LKS</i>	5:14.0	56.3
8.	260	VACEK Cyril	99	<i>SOSK</i>	TJ Sokol Skuhrov		<i>LKS</i>	5:17.1	59.4
9.	261	MEWALD Lukáš	99	<i>SWSL</i>	Ski klub W.Samesche Lučany		<i>LKS</i>	5:17.8	1:00.1
10.	259	BRYNDA Vojtěch	99	<i>JBCN</i>	SKI klub Jablonec n.N.		<i>LKS</i>	5:19.2	1:01.5
DNS 252 ŠMÍD Radim 99 <i>JBCN</i> SKI klub Jablonec n.N. <i>LKS</i> <i>Nestart.</i>									
DNS 256 OPHOFF Mike 99 <i>SPVR</i> TJ Spartak Vrchlabí <i>HKS</i> <i>Nestart.</i>									

Přihlášeno 12
 Startovalo 10
 Klasifikováno 10

Předžákyně

Poř.	Stč	Jméno	rok	500m	Klub	klasicky	Jizerské hory-rudá	Čas	Ztráta
1.	4	BUŠTOVÁ Linda	05	<i>HSKB</i>	Hančův sport. klub Benecko		<i>LKS</i>	1:44.2	
2.	14	PETERKOVÁ Eliška	05	<i>SPVR</i>	TJ Spartak Vrchlabí		<i>HKS</i>	1:49.1	4.9
3.	5	VITVAROVÁ Klára	05	<i>SKJA</i>	SK SKI Janov - Bedřichov		<i>LKS</i>	1:49.9	5.7
4.	11	MLYNÁRIKOVÁ Denisa	05	<i>SKIJ</i>	ČKS SKI Jilemnice		<i>LKS</i>	1:53.7	9.5
5.	18	KOHOUTOVÁ Zuzana	06	<i>JBCN</i>	SKI klub Jablonec n.N.		<i>LKS</i>	2:04.6	20.4
6.	7	MARTÍNKOVÁ Natálie	06	<i>CSKV</i>	Český SKI Vysoké n.J.		<i>LKS</i>	2:10.6	26.4
7.	6	NIKODÝMOVÁ Radka	06	<i>SOSK</i>	TJ Sokol Skuhrov		<i>LKS</i>	2:15.0	30.8
8.	8	HARCUBOVÁ Martina	05	<i>SETA</i>	SEBA Tanvald		<i>LKS</i>	2:20.1	35.9
9.	10	CHRÁSTOVÁ Magdaléna	05	<i>STUD</i>	Sokol Studenec		<i>LKS</i>	2:30.2	46.0

Poř.	Stč	Jméno	rok	Klub	Čas	Ztráta
10.	13	LINHARTOVÁ Kateřina	05	<i>SOSK</i> TJ Sokol Skuhrov	<i>LKS</i> 2:32.7	48.5
11.	17	ZOUBKOVÁ Šárka	05	<i>JBCN</i> SKI klub Jablonec n.N.	<i>LKS</i> 2:35.3	51.1
12.	1	ŠULCOVÁ Bára	05	<i>STUD</i> SokolStudenec	<i>LKS</i> 2:54.5	1:10.3
13.	3	HATAŠOVÁ Majda	07	<i>SKJA</i> SK SKI Janov - Bedřichov	<i>LKS</i> 3:52.3	2:08.1
<i>DNS</i>	2	STŘELEČKOVÁ Martina	05	<i>DULI</i> Dukla Liberec	<i>LKS</i> <i>Nestart.</i>	
<i>DNS</i>	9	ĎOUBALÍKOVÁ Adélka	05	<i>CSKV</i> Český SKI Vysoké n.J.	<i>LKS</i> <i>Nestart.</i>	
<i>DNS</i>	12	LEHKÁ Zora	05	<i>JBCN</i> SKI klub Jablonec n.N.	<i>LKS</i> <i>Nestart.</i>	
<i>DNS</i>	15	LENGYELOVÁ Klára	05	<i>TJSE</i> TJ Semily	<i>LKS</i> <i>Nestart.</i>	
<i>DNS</i>	16	ŠULCOVÁ Sára	05	<i>SKIJ</i> ČKS SKI Jilemnice	<i>LKS</i> <i>Nestart.</i>	

Přihlášeno 18

Startovalo 13

Klasifikováno 13

Předžáci

500m

klasicky

Jizerské hory-rudá

Poř.	Stč	Jméno	rok	Klub	Čas	Ztráta
1.	29	STACH Martin	05	<i>SKJA</i> SK SKI Janov - Bedřichov	<i>LKS</i> 1:46.7	
2.	21	HELMICH Jonáš	05	<i>DULI</i> Dukla Liberec	<i>LKS</i> 1:47.6	0.9
3.	28	SALABA Jakub	06	<i>SKIJ</i> ČKS SKI Jilemnice	<i>LKS</i> 1:53.2	6.5
4.	24	HŘEBÍK Matyáš	05	Loko Česká Lípa	1:55.1	8.4
5.	36	PTÁČEK Jan	05	<i>JBCN</i> SKI klub Jablonec n.N.	<i>LKS</i> 2:02.6	15.9
6.	33	ČERMÁK Ondřej	05	<i>DULI</i> Dukla Liberec	<i>LKS</i> 2:02.9	16.2
7.	26	HECKO Dimitrij	05	<i>SOSK</i> TJ Sokol Skuhrov	<i>LKS</i> 2:16.7	30.0
8.	25	VANIČEK Ondřej	05	<i>STUD</i> SokolStudenec	<i>LKS</i> 2:19.1	32.4
9.	38	MAIRICH Filip	06	<i>JBCN</i> SKI klub Jablonec n.N.	<i>LKS</i> 2:19.3	32.6
10.	34	MADER Martin	05	<i>SKIJ</i> ČKS SKI Jilemnice	<i>LKS</i> 2:27.5	40.8
11.	22	SEIDL Tomáš	07	<i>CSKV</i> Český SKI Vysoké n.J.	<i>LKS</i> 2:33.4	46.7
12.	27	ŠIKOLA Martin	06	<i>CSKV</i> Český SKI Vysoké n.J.	<i>LKS</i> 2:34.7	48.0
13.	35	LAJDAR Adam	06	<i>JBCN</i> SKI klub Jablonec n.N.	<i>LKS</i> 2:35.1	48.4
14.	23	PAVLATA Petr	06	<i>TJSE</i> TJ Semily	<i>LKS</i> 2:37.2	50.5
15.	40	TREJBAL Vojtěch	08	<i>STUD</i> SokolStudenec	<i>LKS</i> 2:48.5	1:01.8
16.	32	HUJER Vojtěch	06	<i>JBCN</i> SKI klub Jablonec n.N.	<i>LKS</i> 2:53.8	1:07.1
17.	30	PÁVEK Lukáš	07	<i>DULI</i> Dukla Liberec	<i>LKS</i> 2:56.8	1:10.1
18.	39	SASKA Lukáš	07	<i>SKJA</i> SK SKI Janov - Bedřichov	<i>LKS</i> 3:54.6	2:07.9
<i>DNS</i>	31	DUBSKÝ Štěpán	06	<i>SOSK</i> TJ Sokol Skuhrov	<i>LKS</i> <i>Nestart.</i>	
<i>DNS</i>	37	RISHKO Viktor	06	<i>SOSK</i> TJ Sokol Skuhrov	<i>LKS</i> <i>Nestart.</i>	

Přihlášeno 20

Startovalo 18

Klasifikováno 18

Žákyně nejmladší 2004

1000m

klasicky

Jizerské hory-rudá

Poř.	Stč	Jméno	rok	Klub	Čas	Ztráta
1.	68	HORÁČKOVÁ Lucie	04	<i>SKIJ</i> ČKS SKI Jilemnice	<i>LKS</i> 3:53.1	
2.	72	PAULUSOVÁ Lucie	04	<i>SKIJ</i> ČKS SKI Jilemnice	<i>LKS</i> 4:04.8	11.7
3.	67	PŮBALOVÁ Nela	04	<i>SKJA</i> SK SKI Janov - Bedřichov	<i>LKS</i> 4:05.4	12.3
4.	70	SEIDLOVÁ Eliška	04	<i>CSKV</i> Český SKI Vysoké n.J.	<i>LKS</i> 4:06.8	13.7
5.	64	SMETANOVÁ Markéta	04	<i>JBCN</i> SKI klub Jablonec n.N.	<i>LKS</i> 4:14.0	20.9
6.	71	NAGYOVÁ Kateřina	04	<i>SOSK</i> TJ Sokol Skuhrov	<i>LKS</i> 4:34.8	41.7
7.	66	NIKODÝMOVÁ Nikola	04	<i>SOSK</i> TJ Sokol Skuhrov	<i>LKS</i> 4:39.6	46.5

Poř.	Stč	Jméno	rok	Klub	Čas	Ztráta
8.	69	ČALOUNOVÁ Bára	04	<i>DULI</i> Dukla Liberec	<i>LKS</i> 4:48.5	55.4
9.	59	VŠETEČKOVÁ Michala	04	<i>JJJD</i> Jiskra Josefův Důl	<i>LKS</i> 4:53.3	1:00.2
10.	62	BUĐÁRKOVÁ Tereza	04	<i>SKIJ</i> ČKS SKI Jilemnice	<i>LKS</i> 4:56.2	1:03.1
11.	52	JEŽKOVÁ Matilda	04	<i>DULI</i> Dukla Liberec	<i>LKS</i> 4:56.6	1:03.5
	60	BEDRNÍKOVÁ Lída	04	<i>JBCN</i> SKI klub Jablonec n.N.	<i>LKS</i> 4:56.6	1:03.5
13.	51	JENČOVÁ Veronika	04	<i>SOVH</i> TJ Sokol Velké Hamry	<i>LKS</i> 5:02.8	1:09.7
14.	56	DVORSKÁ Karolína	04	<i>DULI</i> Dukla Liberec	<i>LKS</i> 5:05.5	1:12.4
15.	55	FALTOVÁ Natálie	04	<i>JBCN</i> SKI klub Jablonec n.N.	<i>LKS</i> 5:08.0	1:14.9
16.	57	HATAŠOVÁ Markéta	04	<i>SKJA</i> SK SKI Janov - Bedřichov	<i>LKS</i> 5:21.4	1:28.3
17.	54	LAJDAROVÁ Aneta	04	<i>JBCN</i> SKI klub Jablonec n.N.	<i>LKS</i> 5:32.3	1:39.2
18.	63	GAUBMANNOVÁ Tereza	04	<i>LSKL</i> LSK Lomnice n.P.	<i>LKS</i> 5:33.5	1:40.4
<i>DNS</i>	53	BROŽKOVÁ Kateřina	04	<i>SOSK</i> TJ Sokol Skuhrov	<i>LKS</i> <i>Nestart.</i>	
<i>DNS</i>	58	KOMÁRKOVÁ Simona	04	<i>SETA</i> SEBA Tanvald	<i>LKS</i> <i>Nestart.</i>	
<i>DNS</i>	61	BAUEROVÁ Alena	04	<i>DULI</i> Dukla Liberec	<i>LKS</i> <i>Nestart.</i>	
<i>DNS</i>	65	ŠULCOVÁ Rozálie	04	<i>SKIJ</i> ČKS SKI Jilemnice	<i>LKS</i> <i>Nestart.</i>	

Přihlášeno 22

Startovalo 18

Klasifikováno 18

Žáci nejmladší 2004

Poř.	Stč	Jméno	rok	Klub	Čas	Ztráta
1.	89	TUŽ Jiří	04	<i>DULI</i> Dukla Liberec	<i>LKS</i> 3:39.8	
2.	91	SALABA Dan	04	<i>SKIJ</i> ČKS SKI Jilemnice	<i>LKS</i> 3:57.9	18.1
3.	90	BERNÁT Matěj	04	<i>SOSK</i> TJ Sokol Skuhrov	<i>LKS</i> 4:09.0	29.2
4.	86	HULSWIT Jáchym	04	<i>JBCN</i> SKI klub Jablonec n.N.	<i>LKS</i> 4:28.2	48.4
5.	93	MACH Lukáš	04	<i>LSKL</i> LSK Lomnice n.P.	<i>LKS</i> 4:29.8	50.0
6.	81	MICHALENKO Jakub	04	<i>SOSK</i> TJ Sokol Skuhrov	<i>LKS</i> 4:38.6	58.8
7.	88	VAŘEKA Dominik	04	<i>SETA</i> SEBA Tanvald	<i>LKS</i> 4:42.0	1:02.2
8.	83	ČERNÝ Jonáš	04	<i>SETA</i> SEBA Tanvald	<i>LKS</i> 4:43.0	1:03.2
9.	87	JINDŘÍŠEK Jiří	04	<i>SOVH</i> TJ Sokol Velké Hamry	<i>LKS</i> 4:52.1	1:12.3
10.	92	ŠIKOLA Marek	04	<i>CSKV</i> Český SKI Vysoké n.J.	<i>LKS</i> 4:59.9	1:20.1
<i>DNS</i>	82	PROFOUS Matěj	04	<i>DULI</i> Dukla Liberec	<i>LKS</i> <i>Nestart.</i>	
<i>DNS</i>	84	PÖLDERL Patrik	04	<i>JJJD</i> Jiskra Josefův Důl	<i>LKS</i> <i>Nestart.</i>	
<i>DNS</i>	85	BAUER Honza	04	<i>DULI</i> Dukla Liberec	<i>LKS</i> <i>Nestart.</i>	
<i>DNS</i>	94	ŘEHÁK Ondřej	04	<i>LSKL</i> LSK Lomnice n.P.	<i>LKS</i> <i>Nestart.</i>	

Přihlášeno 14

Startovalo 10

Klasifikováno 10

Žákyně nejmladší 2003

Poř.	Stč	Jméno	rok	Klub	Čas	Ztráta
1.	15	VOHÁŇKOVÁ Barbora	03	<i>SKJA</i> SK SKI Janov - Bedřichov	<i>LKS</i> 3:32.7	
2.	12	ZATLOUKALOVÁ Barbora	03	<i>SKIJ</i> ČKS SKI Jilemnice	<i>LKS</i> 3:51.0	18.3
3.	1	ZAHRADNÍKOVÁ Linda	03	<i>STUD</i> Sokol Studenec	<i>LKS</i> 3:58.8	26.1
4.	13	BERGEROVÁ Veronika	03	<i>STUD</i> Sokol Studenec	<i>LKS</i> 4:09.6	36.9
5.	14	OKLAMČÁKOVÁ Anna	03	<i>JBCN</i> SKI klub Jablonec n.N.	<i>LKS</i> 4:21.1	48.4
6.	10	BORLOVÁ Eliška	03	<i>SETA</i> SEBA Tanvald	<i>LKS</i> 4:27.8	55.1
7.	6	GOTVALDOVÁ Kateřina	03	<i>JJJD</i> Jiskra Josefův Důl	<i>LKS</i> 4:35.5	1:02.8

Poř.	Stč	Jméno	rok	Klub	Čas	Ztráta
8.	5	DUBSKÁ Barbora	03	SOSK TJ Sokol Skuhrov	LKS 4:35.7	1:03.0
9.	4	KURFÍRTOVÁ Natalie	03	SOSK TJ Sokol Skuhrov	LKS 4:35.8	1:03.1
10.	3	DUŠKOVÁ Anna	03	JBCN SKI klub Jablonec n.N.	LKS 4:45.6	1:12.9
11.	9	MIKSOVÁ Barbora	03	JJJD Jiskra Josefův Důl	LKS 5:25.9	1:53.2
12.	7	MALÁ Sára	03	LSKL LSK Lomnice n.P.	LKS 5:50.7	2:18.0
DNS	2	ČERNÁ Kateřina	03	DULI Dukla Liberec	LKS	Nestart.
DNS	8	PROKEŠOVÁ Tereza	03	DULI Dukla Liberec	LKS	Nestart.
DNS	11	KOHLEROVÁ Eliška	03	JBCN SKI klub Jablonec n.N.	LKS	Nestart.
DNS	16	MARTÍNKOVÁ Monika	03	CSKV Český SKI Vysoké n.J.	LKS	Nestart.

Přihlášeno 16

Startovalo 12

Klasifikováno 12

Žáci nejmladší 2003

1000m

klasicky

Jizerské hory-černá

Poř.	Stč	Jméno	rok	Klub	Čas	Ztráta
1.	40	KOHOUT Jakub	03	JBCN SKI klub Jablonec n.N.	LKS 3:42.1	
2.	45	TREJBAL Lukáš	03	STUD Sokol Studenec	LKS 3:45.0	2.9
3.	43	MADER Zdeněk	03	SKIJ ČKS SKI Jilemnice	LKS 3:56.9	14.8
4.	44	HANSLIAN Ondřej	03	SKJA SK SKI Janov - Bedřichov	LKS 4:07.6	25.5
5.	34	JANOUCHE Dominik	03	HSKB Hančův sport. klub Benecko	LKS 4:15.3	33.2
6.	39	PAVLATA Matěj	03	TJSE TJ Semily	LKS 4:20.9	38.8
7.	42	MILITKÝ Matyáš	03	STUD Sokol Studenec	LKS 4:25.4	43.3
8.	33	PREISLER Tomáš	03	SOSK TJ Sokol Skuhrov	LKS 4:30.0	47.9
9.	41	ŠLAUF Václav	03	CSKV Český SKI Vysoké n.J.	LKS 4:33.8	51.7
10.	35	MACHAČ Šimon	03	JBCN SKI klub Jablonec n.N.	LKS 4:36.1	54.0
11.	38	DĚDEK Jan	03	SOVH TJ Sokol Velké Hamry	LKS 5:08.0	1:25.9
12.	31	ŠIMEK Jaromír	03	LSKL LSK Lomnice n.P.	LKS 5:13.9	1:31.8
13.	37	POLACH Šimon	03	LSKL LSK Lomnice n.P.	LKS 5:16.9	1:34.8
14.	32	HORYNA Matěj	03	SWSL Ski klub W.Samesche Lučany	LKS 5:30.6	1:48.5
DNS	36	PTÁČEK Matěj	03	JBCN SKI klub Jablonec n.N.	LKS	Nestart.

Přihlášeno 15

Startovalo 14

Klasifikováno 14

ředitel závodu

sekretář závodu