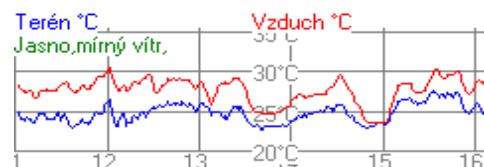


## Oficiální výsledky

7. září 2013

Jindřichův Hradec



Počátek 13:11:49

Do 1400 cm<sup>3</sup>

Konec 13:31:42

Poř.	Stč	Jméno	obsah	stroj	Čas	Ztráta			
	1. pokus	2. pokus	3. pokus	4. pokus	5. pokus				
1.	426	MARCHAL František	0,000 (0)	0,000 (0)	Škoda Rapid 0,000 (0)	15.434			
2.	275	FOKR JR	15.506 (1)	15.519 (1)	15.443 (1)	Suzuki Swift Gti 0,000 (0)	15.443 0.009		
3.	375	KAMENEC Filip	15.846 (2)	0,000 (0)	16.372 (2)	15.933 (2)	Honda Civic 15.720 (1)	15.720 0.286	
4.	408	TRIPES Jan	17.796 (3)	0,000 (0)	17.261 (3)	0,000 (0)	Š 130RS 0,000 (0)	17.261 1.827	
5.	487	VANĚK Václav	0,000 (0)	17.821 (3)	18.366 (4)	18.810 (3)	17.808 (2)	Honda Civic 1.4 IS 17.808 (2)	17.808 2.374
6.	177	KASL Michal	18.757 (4)	19.060 (4)	0,000 (0)	0,000 (0)	0,000 (0)	Honda Civic 0,000 (0)	18.757 3.323
DNF	4269	MARCHAL František	0,000 (0)	0,000 (0)	0,000 (0)	0,000 (0)	0,000 (0)	Škoda Rapid 0,000 (0)	Na startu

Přihlášeno 7

Startovalo 7

Klasifikováno 6

Počátek 13:36:07

1401 - 1600 cm<sup>3</sup>

Konec 13:39:39

Poř.	Stč	Jméno	obsah	stroj	Čas	Ztráta			
	1. pokus	2. pokus	3. pokus	4. pokus	5. pokus				
1.	209	NETOLICKÝ Filip	15.767 (1)	15.869 (1)	15.795 (1)	15.756 (1)	15.910 (1)	Honda Civic 15.910 (1)	15.756
2.	340	STRAKA Pavel	17.047 (2)	16.512 (2)	16.904 (2)	16.843 (2)	16.649 (2)	Mitsubishi Lancer 16.649 (2)	16.512 0.756
3.	532	BŘEZINA Pavel	17.083 (3)	17.050 (3)	17.223 (3)	0,000 (0)	0,000 (0)	MAZDA 323F BG 0,000 (0)	17.050 1.294

Přihlášeno 3

Startovalo 3

Klasifikováno 3

**Počátek 13:55:25****1601 - 2000 cm3****Konec 14:03:00**

Poř.	Stč	Jméno	obsah	stroj	Čas	Ztráta	
	1. pokus	2. pokus	3. pokus	4. pokus	5. pokus		
1.	15	NIKL Jiří			Citroen BX	13.781	
	14.214 (1)	13.969 (1)	13.781 (1)	0,000 (0)	0,000 (0)		
2.	272	MATOUŠ Jindřich ml.			Opel Kadett GSI	14.694	0.913
	14.899 (2)	15.044 (2)	14.931 (2)	14.783 (1)	14.694 (1)		
3.	2000	SOUČEK Jiří			Renault Clio 2.0	15.549	1.768
	15.549 (3)	15.593 (3)	15.896 (4)	15.897 (3)	15.634 (2)		
4.	293	MÍKA Vlastimil			Opel Cadett GSI	15.652	1.871
	15.873 (4)	15.774 (4)	15.843 (3)	15.652 (2)	15.809 (3)		
5.	519	DANIEL Voneš Davon			Xsara VTS	15.925	2.144
	16.209 (5)	15.925 (5)	16.128 (5)	16.298 (4)	16.317 (4)		
6.	188	FIALA Tomáš			Citroen Xsara	16.679	2.898
	16.839 (6)	16.923 (6)	16.834 (7)	16.679 (5)	0,000 (0)		
7.	118	HARAKIRI Hondzik			Mazda 323F	16.792	3.011
	18.260 (8)	17.731 (8)	16.792 (6)	17.593 (7)	17.100 (5)		
8.	300	BŘEZINA Pavel			MAZDA323F BA	17.030	3.249
	17.112 (7)	17.030 (7)	17.366 (8)	17.225 (6)	17.237 (6)		

Přihlášeno 8

Startovalo 8

Klasifikováno 8

**Počátek 14:16:30****2001 - 2500 cm3****Konec 14:49:18**

Poř.	Stč	Jméno	obsah	stroj	Čas	Ztráta	
	1. pokus	2. pokus	3. pokus	4. pokus	5. pokus		
1.	103	KOLÁŘ Michal			BMW 325i	14.496	
	14.780 (1)	14.650 (1)	14.496 (1)	14.805 (2)	14.671 (2)		
2.	401	TRÁVNÍČEK Dušan			Fiat UNO Turbo	14.536	0.040
	16.427 (7)	16.032 (7)	15.119 (4)	14.746 (1)	14.536 (1)		
3.	370	PAUL Lukáš			BMW E30	14.701	0.205
	15.029 (3)	14.853 (2)	14.980 (3)	15.040 (4)	14.701 (3)		
4.	359	MALEC Radek			BMW 325	14.845	0.349
	14.980 (2)	15.152 (4)	17.554 (8)	14.982 (3)	14.845 (4)		
5.	3600	KNOBLOCH Karel			Porsche Boxster	14.924	0.428
	15.240 (5)	15.182 (5)	14.924 (2)	15.081 (5)	0,000 (0)		
6.	55	SOJKA Michal			BMW 323Ti	15.126	0.630
	15.207 (4)	15.126 (3)	15.218 (5)	15.381 (6)	15.360 (5)		
7.	8	MATOUŠ Jindřich st.			Ford Probe	15.690	1.194
	15.886 (6)	15.746 (6)	16.818 (7)	15.690 (7)	15.998 (6)		
8.	240	HARAKIRI Johny			Honda Accord coupé	16.171	1.675
	16.429 (8)	16.400 (8)	16.259 (6)	16.171 (8)	16.195 (7)		
9.	5000	MÍSTNÍ Srandista			Odtahovka	36.877	22.381
	36.877 (9)	0,000 (0)	0,000 (0)	0,000 (0)	0,000 (0)		

Přihlášeno 9

Startovalo 9

Klasifikováno 9

**Počátek 13:33:30****2501 - 3000 cm<sup>3</sup>****Konec 14:59:15**

Poř.	Stč	Jméno	obsah	stroj	Čas	Ztráta	
	1. pokus	2. pokus	3. pokus	4. pokus	5. pokus		
1.	262	<b>HORÁK Jan</b>			Opel Kadet 2.0 nitro	13.149	
	13.554(1)	13.149(1)	13.735(3)	0,000(0)	0,000(0)		
2.	428	<b>NELSER Michal</b>			VW Golf Rallye	13.455	0.306
	13.615(2)	13.632(2)	13.455(1)	13.608(1)	13.469(1)		
3.	371	<b>KEDRŠT Daniel</b>			BMW M3	13.585	0.436
	13.798(3)	13.647(3)	13.585(2)	13.644(2)	13.595(2)		
4.	3000	<b>SOUČEK Jiří</b>			Renault Clio V6	14.429	1.280
	14.464(4)	14.546(4)	14.452(4)	14.429(3)	0,000(0)		
5.	350	<b>VANĚK Filip</b>			Peugeot 207	15.284	2.135
	15.299(5)	15.686(5)	15.840(5)	15.284(4)	15.312(3)		

**DNF 447 MELICHAR Miloš**  
 0,000(0) 0,000(0) 0,000(0) 0,000(0) VW Vento 0,000(0) **Na startu**

Přihlášeno 6

Startovalo 6

Klasifikováno 5

**Počátek 11:57:30****3001 - 3500 cm<sup>3</sup>****Konec 15:46:59**

Poř.	Stč	Jméno	obsah	stroj	Čas	Ztráta	
	1. pokus	2. pokus	3. pokus	4. pokus	5. pokus		
1.	343	<b>FILOUS Libor</b>			Fiat Coupé	12.444	
	12.444(1)	12.554(2)	12.503(2)	12.631(1)	12.594(1)		
2.	219	<b>HARAKIRI Smržík</b>			Subaru Impreza	12.474	0.030
	12.697(2)	12.554(1)	12.474(1)	13.411(2)	12.639(2)		
3.	424	<b>DVOŘÁK Josef</b>			Fiat Coupé 20VT	13.556	1.112
	13.703(3)	13.672(3)	13.556(3)	13.577(3)	13.778(3)		
4.	383	<b>LIDRAL Jan</b>			VW GolfGTI Edition30	13.689	1.245
	13.999(5)	14.234(5)	13.930(5)	13.689(4)	14.076(4)		
5.	482	<b>SOUKY</b>			Subaru Impreza	13.871	1.427
	14.635(8)	14.958(8)	13.871(4)	13.937(5)	14.377(6)		
6.	381	<b>LUKÁŠ Marek</b>			Golf	13.886	1.442
	13.913(4)	13.886(4)	13.936(6)	14.081(6)	0,000(0)		
7.	3500	<b>SOUČEK Jiří</b>			Renault MeganeRS	14.297	1.853
	14.425(6)	14.297(6)	14.342(7)	14.462(7)	14.380(7)		
8.	17	<b>CHLEBEC Jan</b>			Megane RS	14.344	1.900
	14.554(7)	14.506(7)	14.450(8)	14.627(8)	14.344(5)		
9.	303	<b>KURALOVÁ Lucie</b>			VW Passat	16.753	4.309
	17.795(9)	16.753(9)	17.047(9)	18.318(9)	18.122(8)		

**DNF 277 WOODY**  
 0,000(0) 0,000(0) 0,000(0) 0,000(0) MX5Mazda18,Komprejor 0,000(0) **Na startu**

Přihlášeno 10

Startovalo 10

Klasifikováno 9

**Počátek 15:39:44****Nad 3501 cm<sup>3</sup>****Konec 15:57:49**

Poř.	Stč	Jméno	obsah	stroj	Čas	Ztráta	
	1. pokus	2. pokus	3. pokus	4. pokus	5. pokus		
1.	504	VAVŘINEC Tomáš			Nissan GTR	10.653	
	10.653(1)	10.849(1)	10.734(1)	0,000(0)	0,000(0)		
2.	516	HERCOK Vlastík			Nissan GTR	11.029	0.376
	11.227(3)	11.029(2)	11.080(2)	11.100(1)	0,000(0)		
3.	4000	JONEA Pepa			Nissan GTR 2013	11.096	0.443
	11.096(2)	11.142(3)	11.326(3)	12.551(2)	0,000(0)		
4.	476	VRG Turbo team			Folf VR6 Turbo	13.410	2.757
	13.622(6)	13.430(4)	13.410(4)	0,000(0)	0,000(0)		
5.	226	HARAKIRI Jakub			Nissan 370Z	13.519	2.866
	13.620(5)	13.529(5)	13.604(5)	13.519(3)	13.534(1)		
6.	358	DOBEŠ Stanislav			Š 420 RS	13.533	2.880
	13.533(4)	13.741(7)	13.713(6)	0,000(0)	0,000(0)		
7.	31	JAROSCH Lukáš			Audi 100	13.602	2.949
	13.811(7)	13.602(6)	13.943(7)	14.145(4)	13.785(2)		
8.	216	HARAKIRI Myšák			Nissan 200SX	14.351	3.698
	14.722(9)	14.838(9)	14.726(8)	14.351(5)	14.445(3)		
9.	518	BEJDA Vojtěch			Porsche 911	14.709	4.056
	14.709(8)	14.783(8)	14.970(9)	14.979(6)	15.251(4)		

Přihlášeno 9  
 Startovalo 9  
 Klasifikováno 9

**Počátek 15:01:17****Diesel do 2500 cm<sup>3</sup>****Konec 15:09:09**

Poř.	Stč	Jméno	obsah	stroj	Čas	Ztráta	
	1. pokus	2. pokus	3. pokus	4. pokus	5. pokus		
1.	451	CHIPFORUM Pajin			Brouk 1.9 TDI	11.448	
	11.448(1)	11.575(1)	0,000(0)	0,000(0)	0,000(0)		
2.	429	MOUCHA			Š Fabia	13.616	2.168
	14.477(2)	13.616(2)	14.629(1)	14.474(1)	13.898(1)		
3.	414	BURIAN Jaroslav			Š Fabia	14.657	3.209
	15.371(4)	14.852(3)	14.657(2)	15.072(2)	14.658(2)		
4.	445	MORÁVEK Vašek			VW Golf IV	15.108	3.660
	15.108(3)	15.112(4)	15.265(3)	15.110(3)	15.490(3)		
5.	329	FŇUKAL Jan			Seat Ibiza	15.337	3.889
	16.137(7)	15.432(6)	15.337(4)	15.394(4)	15.502(4)		
6.	146	BAREŠ Jaroslav			Š Fabia DTi	15.371	3.923
	15.516(5)	15.371(5)	15.829(7)	15.556(5)	0,000(0)		
7.	218	PLÁŠIL Pavel			Š Octavia	15.462	4.014
	15.642(6)	15.649(7)	15.462(5)	15.819(6)	15.675(5)		
8.	145	KARDOS Ivan			Golf II	15.681	4.233
	16.239(8)	15.962(8)	15.681(6)	15.960(7)	16.105(6)		
9.	360	JÍLEK Stanislav			Fiat	16.666	5.218
	16.666(9)	16.868(9)	17.039(8)	16.982(8)	0,000(0)		

Přihlášeno 9  
 Startovalo 9  
 Klasifikováno 9

**Počátek 15:13:49****Diesel nad 2501 cm3****Konec 15:20:06**

Poř.	Stč	Jméno	obsah	stroj	Čas	Ztráta
	1. pokus	2. pokus	3. pokus	4. pokus	5. pokus	
1.	<b>60</b>	<b>KYSELA Jan</b>			BMW 330XD	<b>12.077</b>
	15.056(4)	18.445(5)	12.077(1)	0,000(0)	0,000(0)	
2.	<b>453</b>	<b>CHIPFORUM MV</b>			BMW 330DA	<b>13.513</b>
	13.766(1)	13.536(1)	13.655(2)	13.513(1)	0,000(0)	1.436
3.	<b>461</b>	<b>HŘEBEJČEK Jozef</b>			BMW E46 330D Touring	<b>14.456</b>
	14.718(2)	14.681(2)	15.793(5)	14.600(2)	14.456(1)	2.379
4.	<b>33</b>	<b>BÍNA Lukáš</b>			BMW E46 330D	<b>14.911</b>
	14.911(3)	15.410(4)	15.215(4)	15.557(4)	0,000(0)	2.834
5.	<b>489</b>	<b>DEUTSCH Michal</b>			Audi A6	<b>15.127</b>
	15.373(5)	15.211(3)	15.127(3)	15.274(3)	0,000(0)	3.050

Přihlášeno 5

Startovalo 5

Klasifikováno 5

**Počátek 13:43:17****moto do 200 cm3****Konec 13:43:45**

Poř.	Stč	Jméno	obsah	stroj	Čas	Ztráta
	1. pokus	2. pokus	3. pokus	4. pokus	5. pokus	
1.	<b>521</b>	<b>DĚDIČ Matouš</b>			Aprilia RS 125	<b>19.126</b>
	19.338(1)	19.449(1)	19.126(1)	0,000(0)	0,000(0)	
2.	<b>333</b>	<b>MYŠÍK David Jr.</b>			Malagati 50cm3	<b>28.016</b>
	28.529(2)	29.533(2)	28.016(2)	0,000(0)	0,000(0)	8.890

Přihlášeno 2

Startovalo 2

Klasifikováno 2

**Počátek 14:44:30****moto do 750 cm3****Konec 14:45:20**

Poř.	Stč	Jméno	obsah	stroj	Čas	Ztráta
	1. pokus	2. pokus	3. pokus	4. pokus	5. pokus	
1.	<b>400</b>	<b>PLACHÝ Aleš</b>			Yamaha GR 600	<b>11.409</b>
	11.529(1)	11.409(1)	11.450(1)	0,000(0)	0,000(0)	
2.	<b>404</b>	<b>NĚMEC Zbyněk</b>			Kawasaki ZX6R	<b>11.712</b>
	11.809(2)	11.727(2)	11.712(2)	0,000(0)	0,000(0)	0.303
3.	<b>418</b>	<b>MALEČEK Radek</b>			Suzuki SV 650S	<b>12.134</b>
	12.281(3)	12.261(3)	12.134(3)	0,000(0)	0,000(0)	0.725

Přihlášeno 3

Startovalo 3

Klasifikováno 3

Počátek 14:45:08

**moto nad 751 cm3**

Konec 14:46:24

Poř.	Stč	Jméno	obsah	stroj	Čas	Ztráta
	1. pokus	2. pokus	3. pokus	4. pokus	5. pokus	
1.	1015	MIKEŠ Jan		BMW S1000RR	<b>10.155</b>	
	10.299(1)	10.481(1)	10.155(1)	0,000(0)	0,000(0)	
2.	342	HANZAL Libor		Aprilia RSV 4	<b>10.685</b>	0.530
	10.920(2)	10.685(2)	10.750(2)	0,000(0)	0,000(0)	
3.	100	TOMASCHKO Jan		Motocikl SP1	<b>11.010</b>	0.855
	11.425(3)	11.010(3)	11.680(5)	0,000(0)	0,000(0)	
4.	405	ČAPEK Vlastislav		Honda VFR	<b>11.554</b>	1.399
	11.554(4)	11.709(4)	11.559(4)	0,000(0)	0,000(0)	
5.	95	ŠLINC Miroslav		Suzuki Bandit 1200	<b>11.558</b>	1.403
	11.692(5)	11.761(5)	11.558(3)	0,000(0)	0,000(0)	

Přihlášeno 5

Startovalo 5

Klasifikováno 5