



SK SKI JANOV
veřejný závod v běhu na lyžích

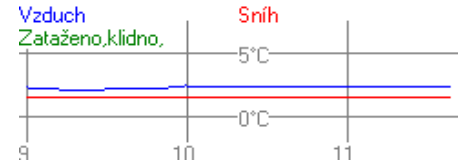
JANOVSKÁ 30



Ředitel závodu: Daniel David
Sekretář závodu: Mgr. Lenka Jelínková

Bedřichov

19. února 2012



Oficiální Výsledky

		Muži 30 km (6x5)					čísla černá	
Poř.	Stč	Jméno	rok	Klub	Čas	Ztráta		
		Mezičas	Mezičas	Mezičas	Mezičas	Mezičas		
1.	204	DOHNAL Tomáš	76	JBCN SKI klub Jablonec n.N.	LKS 1:42:20.6			
		17:21.9 (1) 34:06.4 (1)	51:07.7 (1)	1:08:04. (1) 1:25:13. (1)				
2.	203	MACHÁČ Karel	68	SKIJ ČKS SKI Jilemnice	LKS 1:49:07.9	6:47.3		
		17:35.4 (3) 35:21.6 (3)	53:21.4 (2)	1:11:40. (2) 1:30:10. (2)				
3.	207	HERBS Filip	92	SKIJ ČKS SKI Jilemnice	LKS 1:51:10.1	8:49.5		
		17:25.0 (2) 34:16.6 (2)	54:16.0 (3)	1:12:24. (3) 1:31:34. (3)				
4.	211	CALDA Vladimír	00	JBCN SKI klub Jablonec n.N.	LKS 1:57:58.1	15:37.5		
		18:11.3 (4) 37:50.6 (4)	58:36.2 (4)	1:18:05. (4) 1:37:51. (4)				
5.	208	VESELÝ Jiří	64	Skaut Mustang Lbc	2:04:44.5	22:23.9		
		20:30.4 (6) 40:28.4 (6)	1:00:28. (5)	1:21:15. (5) 1:42:40. (5)				
6.	202	HAVELKA Rostislav	77	Kralupy n/Vlt.	2:11:06.6	28:46.0		
		19:31.1 (5) 39:54.7 (5)	1:02:26. (6)	1:25:38. (6) 1:48:13. (6)				
7.	205	LEDER Zdeněk	71	SKJA SKI Janov - Bedřichov	LKS 2:14:30.9	32:10.3		
		21:16.0 (7) 43:05.1 (8)	1:05:07. (7)	1:27:59. (7) 1:51:10. (7)				
8.	210	HAVELKA Rostislav	54	Kralupy n/Vlt.	2:15:41.1	33:20.5		
		21:49.3 (8) 43:01.6 (7)	1:06:13. (8)	1:29:10. (8) 1:52:34. (8)				
DNF	201	PROKŮPEK Aleš	66	SKIJ ČKS SKI Jilemnice	LKS Odstoupil			
		25:19.7 (9) 0,0 (0) 0,0 (0)	0,0 (0)	0,0 (0) 0,0 (0)				
DNF	206	KOŽNAR Aleš	66	SKIJ ČKS SKI Jilemnice	LKS Odstoupil			
		25:20.3 (10) 0,0 (0) 0,0 (0)	0,0 (0)	0,0 (0) 0,0 (0)				
DNS	209	PELA Zbyněk	73	SKI PAX Horní Maxov	Nestart.			
DNS	212	ŠTRYNCL Pavel	77		Nestart.			

Přihlášeno 12
Startovalo 10
Klasifikováno 8

		Dorostenky starší 7 km (5+2)					čísla černá	
Poř.	Stč	Jméno	rok	Klub	Čas	Ztráta		
1.	181	NIKODÝMOVÁ Petra	94	SOSK TJ Sokol Skuhrov	LKS 32:03.0			
		23:30.1 (1)						
DNS	182	VANCLOVÁ Michaela	95	SKIJ ČKS SKI Jilemnice	LKS Nestart.			

Přihlášeno 2
Startovalo 1
Klasifikováno 1

Dorostenci mladší**5 km**

číslo černá

Poř.	Stč	Jméno	rok	Klub	Čas	Ztráta
1.	168	MACHÁČ Karel	97	SKIJ ČKS SKI Jilemnice	16:38.7	
2.	171	ČÍŽEK Martin	97	SKIJ ČKS SKI Jilemnice	17:05.6	26.9
3.	173	GEBOUSKÝ Ondřej	97	DULI Dukla Liberec	17:27.5	48.8
4.	174	LANK Martin	97	DULI Dukla Liberec	18:09.2	1:30.5
5.	164	HRDÝ Jakub	96	DULI Dukla Liberec	19:07.7	2:29.0
6.	166	KEJLA Jan	97	DULI Dukla Liberec	19:10.2	2:31.5
7.	169	ŠMAUS Jan	97	SKJA SK SKI Janov - Bedřichov	20:20.9	3:42.2
8.	163	KUREL Václav	97	DULI Dukla Liberec	20:22.3	3:43.6
9.	162	HŘIVŇÁK Vladimír	97	DULI Dukla Liberec	20:32.5	3:53.8
DNS	161	LUXEMBURG Jan	96	DULI Dukla Liberec	Nestart.	
DNF	165	KOŽNAR František	96	SKIJ ČKS SKI Jilemnice	Odstoupil	
DNS	167	ŘÁHA Josef	96	DULI Dukla Liberec	Nestart.	
DNS	170	KUDRNÁČ Vojtěch	97	SKIJ ČKS SKI Jilemnice	Nestart.	
DNS	172	DEIMLING Ondřej	97	DULI Dukla Liberec	Nestart.	

Přihlášeno 14

Startovalo 10

Klasifikováno 9

Dorostenky mladší**5 km**

číslo černá

Poř.	Stč	Jméno	rok	Klub	Čas	Ztráta
1.	152	DAVIDOVÁ Markéta	97	SKJA SK SKI Janov - Bedřichov	17:49.3	
2.	155	JANATOVÁ Kateřina	97	SKIJ ČKS SKI Jilemnice	19:22.4	1:33.1
3.	153	SOUKUPOVÁ Andrea	97	SKIJ ČKS SKI Jilemnice	22:29.9	4:40.6
4.	151	MEISLOVÁ Tereza	97	SKJA SK SKI Janov - Bedřichov	24:43.4	6:54.1
	154	MARTÍNKOVÁ Michaela	97	SKJA SK SKI Janov - Bedřichov	24:43.4	6:54.1
6.	156	KŘEMENOVÁ Viola	97	SWSL Ski klub W.Samesche Lučany	26:44.3	8:55.0

Přihlášeno 6

Startovalo 6

Klasifikováno 6

Benjamínci-dívky 06 a ml. 300m

číslo červená

Poř.	Stč	Jméno	rok	Klub	Čas	Ztráta
1.	5	KAREISOVÁ Jana	06	DIAN	1:49.3	
2.	9	KOHOUTOVÁ Zuzana	06	JBCN SKI klub Jablonec n.N.	2:10.8	21.5
3.	7	DUŠKOVÁ Kateřina	06	Horní Hanychov	2:29.9	40.6
4.	1	VAŠKOVSKÁ Michaela	06	CKLH Český klub lyžařů Harrachov	2:42.2	52.9
5.	2	SUCHÁNKOVÁ Barbora	06	SKJA SK SKI Janov - Bedřichov	3:05.9	1:16.6
6.	4	DUBSKÁ Anna	07	JBCN SKI klub Jablonec n.N.	3:11.9	1:22.6
7.	6	FARSKÁ Tereza	08	RH Oldřichov na Hran	12:51.2	11:01.9
DNS	3	LANGOVÁ Eliška	06	SWSL Ski klub W.Samesche Lučany	Nestart.	
DNS	8	KOHOUTOVÁ Zuzana	06	JBCN SKI klub Jablonec n.N.	Nestart.	

Přihlášeno 9

Startovalo 7

Klasifikováno 7

Benjamínci-chlapci 06 a ml. 300m

číslo červená

Poř.	Stč	Jméno	rok	Klub	Čas	Ztráta
1.	21	DUŠEK Jakub	07	Horní Hanychov	3:38.8	
2.	22	DOHNAL Richard	08	JBCN SKI klub Jablonec n.N.	5:55.3	2:16.5
DNS	23	KŘEMEN Denis	08	SWSL Ski klub W.Samesche Lučany	Nestart.	

Přihlášeno 3
 Startovalo 2
 Klasifikováno 2

předžákyně 04-05

500m

|

čísla červená

Poř.	Stč	Jméno	rok	Klub	Čas	Ztráta
1.	33	PŮBALOVÁ Nela	04	CKLH Český klub lyžařů Harrachov	2:39.5	
2.	32	HABLE Diana	04	JBCN SKI klub Jablonec n.N.	2:41.5	2.0
3.	35	ČALOUNOVÁ Bára	04	DULI Dukla Liberec	2:58.7	19.2
4.	36	DUBSKÁ Barbora	04	JBCN SKI klub Jablonec n.N.	3:05.0	25.5
5.	31	VITVAROVÁ Klára	05	SKJA SK SKI Janov - Bedřichov	3:05.4	25.9
6.	38	HATAŠOVÁ Markéta	04	SKJA SK SKI Janov - Bedřichov	3:27.3	47.8
7.	34	HÁJKOVÁ Valentýna	04	SKJA SK SKI Janov - Bedřichov	3:50.1	1:10.6
8.	37	RŮŽIČKOVÁ Natálie	05	CKLH Český klub lyžařů Harrachov	4:01.2	1:21.7
9.	39	VAŠKOVSKÁ Kateřina	04	CKLH Český klub lyžařů Harrachov	4:13.2	1:33.7

Přihlášeno 9
 Startovalo 9
 Klasifikováno 9

předžáci 04-05

500m

|

čísla červená

Poř.	Stč	Jméno	rok	Klub	Čas	Ztráta
1.	52	TUŽ Jiří	04	DULI Dukla Liberec	2:22.3	
2.	56	ČERMÁK Ondřej	05	RH Oldřichov na Hran	2:52.9	30.6
3.	55	DOHNAL Rudolf	05	JBCN SKI klub Jablonec n.N.	3:16.7	54.4
4.	51	MACHÁČEK Jan	05	SKJA SK SKI Janov - Bedřichov	3:23.3	1:01.0
5.	54	FARSKÝ Jakub	05	RH Oldřichov na Hran	5:21.6	2:59.3
DNS	53	STACH Martin	05	SKJA SK SKI Janov - Bedřichov	Nestart.	

Přihlášeno 6
 Startovalo 5
 Klasifikováno 5

žákyně nejmladší

1000m

|

čísla červená

Poř.	Stč	Jméno	rok	Klub	Čas	Ztráta
1.	63	KAREISOVÁ Ludmila	02	DIAN	5:34.1	
	68	ŠIBRAVOVÁ Eliška	02	DULI Dukla Liberec	5:34.1	
3.	70	MLEJNKOVÁ Kateřina	02	SKJA SK SKI Janov - Bedřichov	5:51.1	17.0
4.	69	TUŽOVÁ Barbora	02	DULI Dukla Liberec	6:02.6	28.5
5.	67	MACHÁČKOVÁ Tereza	03	SKJA SK SKI Janov - Bedřichov	6:41.0	1:06.9
6.	62	MATOŠKOVÁ Bára	03	DIAN	6:49.1	1:15.0
7.	61	VOHÁŇKOVÁ Barbora	03	SKJA SK SKI Janov - Bedřichov	12:57.5	7:23.4
DNS	64	ANTOŠOVÁ Barbora	02	JBCN SKI klub Jablonec n.N.	Nestart.	
DNS	65	LANGOVÁ Alžběta	03	SWSL Ski klub W.Samesche Lučany	Nestart.	
DNS	66	MAŠINOVÁ Klára	02	SWSL Ski klub W.Samesche Lučany	Nestart.	

Přihlášeno 10
 Startovalo 7
 Klasifikováno 7

žáci nejmladší

1000m

|

čísla červená

Poř.	Stč	Jméno	rok	Klub	Čas	Ztráta
1.	86	HABLE Rudolf	02	JBCN SKI klub Jablonec n.N.	5:27.7	
2.	81	KOHOUT Jakub	03	JBCN SKI klub Jablonec n.N.	5:31.2	3.5
3.	82	NOVÁK Martin	02	DULI Dukla Liberec	5:46.8	19.1
4.	83	ZELENKA Filip	02	SKJA SK SKI Janov - Bedřichov	5:55.8	28.1
5.	88	ZEMAN Jiří	02	DULI Dukla Liberec	6:06.2	38.5
6.	84	MARTÍNEK Aleš	02	SKJA SK SKI Janov - Bedřichov	6:41.1	1:13.4

DNS	85	HORÁK Vojtěch	03	DIAN		Nestart.
DNS	87	NOVOTNÝ Jaroslav	03	DULI	Dukla Liberec	Nestart.
		<i>Přihlášeno</i>	8			
		<i>Startovalo</i>	6			
		<i>Klasifikováno</i>	6			

žákyně mladší 2 km | čísla černá

Poř.	Stč	Jméno	rok		Klub	Čas	Ztráta
1.	112	ANTOŠOVÁ Barbora	00	JBCN	SKI klub Jablonec n.N.	6:17.0	
2.	102	VANCOVÁ Kateřina	01	DULI	Dukla Liberec	6:57.1	40.1
3.	107	ŽITNÁ Tereza	01	SKJA	SK SKI Janov - Bedřichov	7:05.3	48.3
4.	109	ROLENCOVÁ Vanessa	00	SWSL	Ski klub W.Samesche Lučany	7:20.1	1:03.1
5.	106	ČERMÁKOVÁ Sára	00	DULI	Dukla Liberec	7:28.9	1:11.9
6.	105	KŘEMENOVÁ Natálie	01	SWSL	Ski klub W.Samesche Lučany	8:09.0	1:52.0
7.	110	SUCHÁNKOVÁ Kristýna	01	SKJA	SK SKI Janov - Bedřichov	8:39.6	2:22.6
8.	103	STUHLÍKOVÁ Kateřina	01	SKJA	SK SKI Janov - Bedřichov	9:23.8	3:06.8
9.	101	ČALOUNOVÁ Markéta	01	DULI	Dukla Liberec	9:34.5	3:17.5
10.	108	PILLEROVÁ Štěpánka	01	DULI	Dukla Liberec	9:41.4	3:24.4
11.	104	MATOŠKOVÁ Kateřina	01	DIAN		10:28.2	4:11.2

DNS	111	ZIKMUNDOVÁ Anita	00	SKJA	SK SKI Janov - Bedřichov	Nestart.
		<i>Přihlášeno</i>	12			
		<i>Startovalo</i>	11			
		<i>Klasifikováno</i>	11			

žáci mladší 2 km | čísla černá

Poř.	Stč	Jméno	rok		Klub	Čas	Ztráta
1.	121	GEBOUSKÝ Marek	00	DULI	Dukla Liberec	7:10.6	
2.	129	DAVID Matyáš	01	SKJA	SK SKI Janov - Bedřichov	7:14.2	3.6
3.	133	HAVLE Martin	00	DULI	Dukla Liberec	7:19.5	8.9
4.	124	RŮTA Matyáš	01	SKJA	SK SKI Janov - Bedřichov	7:19.9	9.3
5.	122	ŠMAUS Antonín	00	SKJA	SK SKI Janov - Bedřichov	7:41.2	30.6
6.	126	SCHEJBAL Jan	01	DULI	Dukla Liberec	8:52.5	1:41.9
7.	130	MACHÁČEK Vítězslav	00	DULI	Dukla Liberec	9:39.4	2:28.8
8.	127	VINKLÁŘ Šimon	01	SKJA	SK SKI Janov - Bedřichov	9:44.6	2:34.0

DNS	123	KOFFER Tomáš	01	DULI	Dukla Liberec	Nestart.
DNS	125	TECL Matyáš	00	DULI	Dukla Liberec	Nestart.
DNS	128	SOKOL Petr	00	DULI	Dukla Liberec	Nestart.
DNS	131	VINKLÁŘ Matouš	01	SKJA	SK SKI Janov - Bedřichov	Nestart.
DNS	132	KYSILKA Tomáš	01	DULI	Dukla Liberec	Nestart.
DNS	134	JEHLIČKA Vojtěch	01	DIAN		Nestart.
DNS	135	JUNA Josef	00	DULI	Dukla Liberec	Nestart.
		<i>Přihlášeno</i>	15			
		<i>Startovalo</i>	8			
		<i>Klasifikováno</i>	8			

Žáci starší 3 km (2+1) | čísla černá

Poř.	Stč	Jméno	rok		Klub	Čas	Ztráta
1.	142	VANC Jan	99	DULI	Dukla Liberec	LKS 13:01.4	
		<i>Mezičas</i>					
		<i>7:19.2 (1)</i>					
2.	141	MEWALD Lukáš	99	SWSL	Ski klub W.Samesche Lučany	LKS 16:05.0	3:03.6
		<i>9:22.6 (2)</i>					

Přihlášeno 2
Startovalo 2
Klasifikováno 2

Daniel Daivd Mgr. Lenka Jelínková
ředitel závodu sekretář závodu

Na akci se finančně podíleli a ceny věnovali:
Města Liberec a Jablonec n.N.
obec Janov n.N., Manufaktura s.r.o., Cykloport Žitný
Müllerovi, Pekařství Jahodová, Kazboš f.o